

Energieverbund Niederhasli

Anwohnerinformation

Niederglatter- und Mandachstrasse

Bau Fernwärmenetz

Zürich, 04. Mai 2026

Sehr geehrte Damen und Herren

Energie 360° plant und realisiert in der Gemeinde Niederhasli den Neubau einer Fernwärmeversorgung. Der Energieverbund versorgt Niederhasli und umliegende Gemeinden mit Energie zum Heizen und für Warmwasser.

Für den Netzausbau werden **Grabarbeiten in der Niederglatterstrasse und Mandachstrasse** ausgeführt. Der Baustellenperimeter erstreckt sich vom Wiigärtliweg bis eingangs Niederhasli.

Die Arbeiten umfassen die Abbrucharbeiten, Grabarbeiten, Verlegung der Fernwärmeleitungen sowie die Instandstellungs- und Belagsarbeiten. Über den Belagseinbau und die damit verbundenen Einschränkungen werden die betroffenen Anstösser*innen zu gegebener Zeit genauer informiert.

Wichtig für Anwohner*innen

Während der Bauarbeiten wird es im ganzen Quartier zu temporären Behinderungen und Wartezeiten kommen. Bitte beachten Sie die Beschilderung für die Umleitung der Fussgängerwege und -übergänge.

Während den Bauarbeiten ist die Zu-/Wegfahrt zu den betroffenen Grundstücken mit Einschränkungen weiterhin möglich. Für Fussgänger*innen sind lokale Umleitungen eingerichtet. Der Zugang zu den Liegenschaften zu Fuss wird mit Einschränkungen gewährleistet.

Der Bau in der Mandachstrasse erfolgt mit zweispurigem Verkehr. Bei Bauetappen in der Niederglatterstrasse wird der Verkehr mit einem Lichtsignalanlage gesteuert. Südliche Zufahrten werden etappenweise mit einer Lichtsignalanlage gesteuert oder verkehrlich eingeschränkt. Nördliche Zufahrten werden etappenweise gesperrt und via Langackerweg umgeleitet. Die Einschränkung infolge der Baustelle auf der Hofstetterstrasse bleiben weiterhin bestehen.



Weitere Informationen zum Projekt finden Sie hier:
e360.ag/niederhasli



Die Bauarbeiten beginnen am Dienstag, 26. Mai 2026 und dauern bis ungefähr April 2027.

Übersicht Bauetappen (nach Reihenfolge):

- Etappe 1: Mittelinsel Mandachstrasse
- Etappe 2: Querung Mandachstrasse in Wiigärtliweg
- Etappe 3: Querung Kreisel in N'glatterstr. (Nacht)
- Etappe 4: Kreisel Mandachstrasse bis Lindenstrasse
- Etappe 5: Lindenstrasse bis Spitzstrasse
- Etappe 6: Spitzstrasse bis Lindackerweg
- Etappe 7: Lindackerweg bis Dorfstrasse
- Etappe 8: Dorfstrasse bis Haslibachweg

Wetterabhängige Arbeiten

Die Termine sind vom Wetter, von den Gegebenheiten vor Ort sowie vom Arbeitsfortschritt abhängig. Es kann daher zu Abweichungen kommen.

Sicherheit hat Priorität

Schulwege und Fussgängerführungen sind uns besonders wichtig. Während der Bauarbeiten werden deshalb geeignete und sichere Fussgängerführungen bzw. -umleitungen eingerichtet.

Vereinzelte sind die Arbeiten lärmintensiv. Wir setzen alles daran, diese Arbeiten so kurz und die Immissionen so gering wie möglich zu halten.

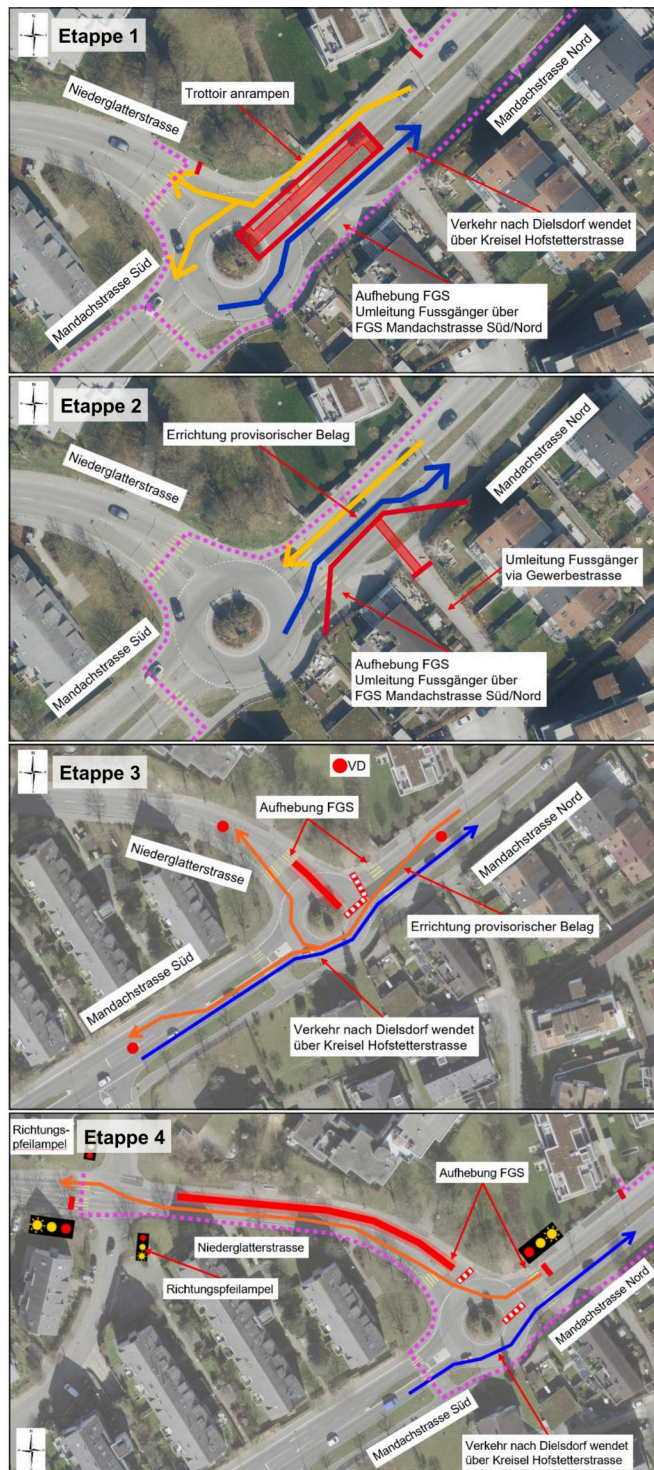
Gesamtprojektleitung

Energie 360° AG
Aargauerstrasse 182
8010 Zürich

Bauleitung und Kontakt

Bänziger Kocher Ingenieure AG
Matthias Stucki
Telefon 044 850 11 81

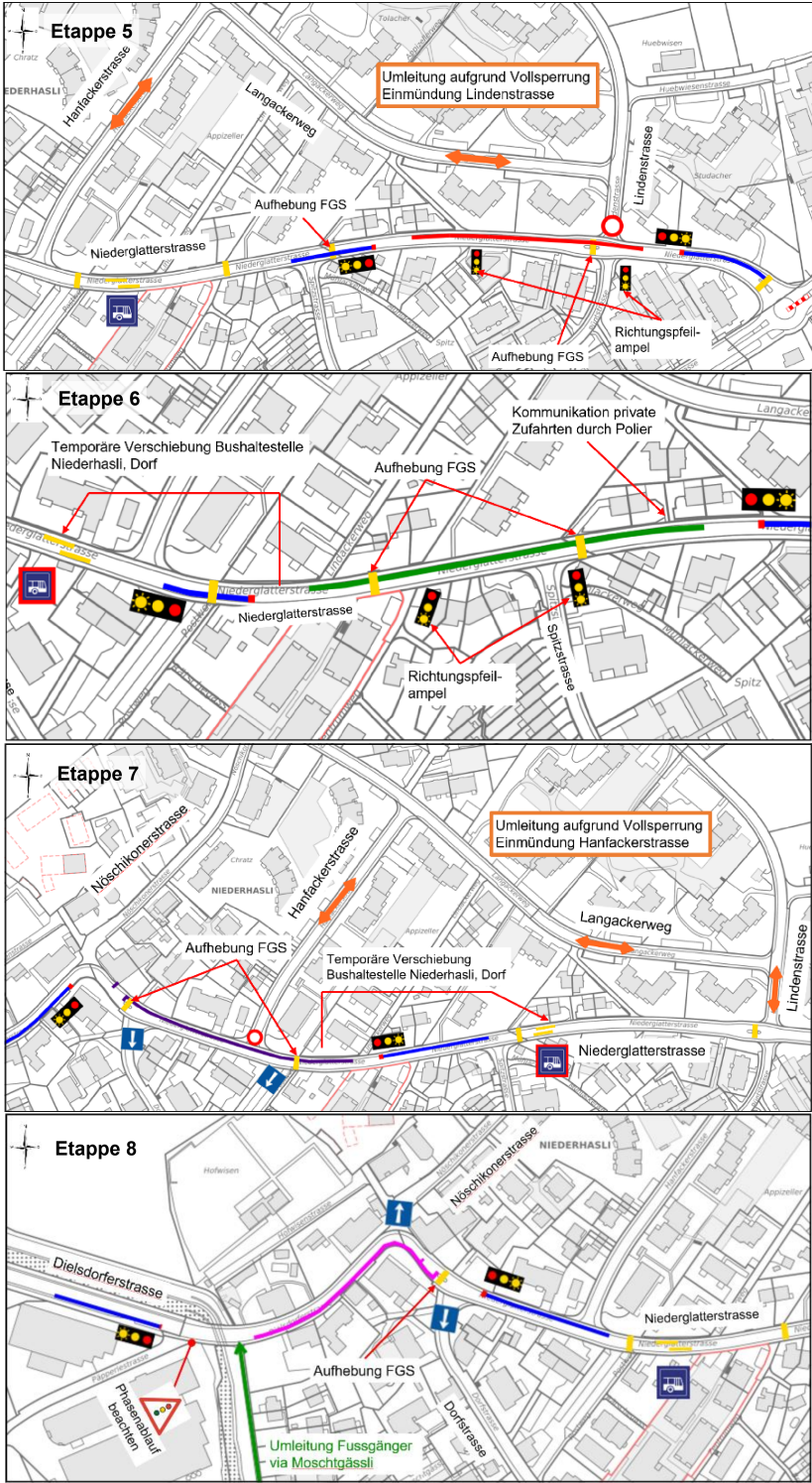
Übersicht Bauabschnitt Fussgänger- und Verkehrsführung



Änderungen öffentlicher Verkehr

Während zwei Teiletappen wird die Bushaltestelle Niederhasli, Dorf verschoben. Bitte beachten Sie die Informationen vor Ort.

Übersicht Bauabschnitt Fussgänger- und Verkehrsführung



Änderungen öffentlicher Verkehr

Während zwei Teiletappen wird die Bushaltestelle Niederhasli, Dorf verschoben. Bitte beachten Sie die Informationen vor Ort.