

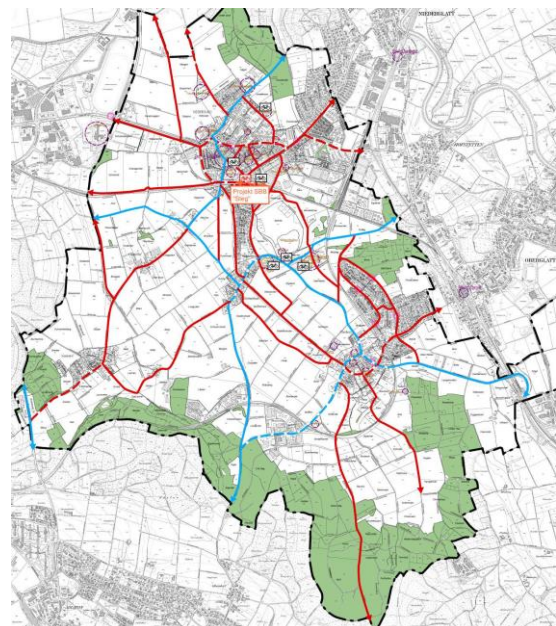


Effizient und ökologisch unterwegs mit dem Velo

Mobilität gehört zu einer modernen Gesellschaft und ist heute eine unverzichtbare Voraussetzung, damit unser Alltag rund läuft. Wer sich bewegt, braucht Energie, und für motorisierte Verkehrsmittel wird diese vorwiegend aus nicht erneuerbaren Quellen, also aus fossilen Rohstoffen, gewonnen. Rund ein Drittel des Energieverbrauchs in der Schweiz entfällt auf den Verkehr und entsprechend stark belastet dies unser Portemonnaie aber auch das Klima und die Umwelt. Um hier Gegensteuer zu geben, ist es wichtig, das eigene Mobilitätsverhalten bewusster zu planen und zu optimieren. Die Lösungen sind oft recht simpel und schränken die Mobilität nicht oder nur sehr geringfügig ein. Kurze Strecken beispielsweise können gut auch mit dem Velo oder zu Fuss bewältigt werden. Das ist erst noch gesund. Bei etwas mehr Planung können einzelne Strecken auch gemeinsam mit Arbeitskollegen oder Nachbarn zurückgelegt werden. Das fördert soziale Kontakte und halbiert den Treibstoffverbrauch. Um den Anteil des Veloverkehrs am Gesamtverkehr zu erhöhen, wurde 2015 ein Velonetzplan erarbeitet. Er ist ein Novum im Kanton Zürich bzw. der ganzen Schweiz. Die Gemeinde Niederhasli sorgt mit neuen Wegweisern für eine optimale Beschilderung der Velowege. Das Radwegnetz der Gemeinde Niederhasli können Sie auf unserer Homepage www.niederhasli.ch unter der Rubrik Umwelt-Mobilität/Verkehr/Verkehrskonzept herunterladen.

Mit fast keinem anderen Fortbewegungsmittel kommt man in Schweizer Städten und Gemeinden schneller und unkomplizierter voran als mit dem Velo. Man spart dabei nicht nur Geld für Treibstoff oder ÖV-Billet, sondern auch Zeit beim Suchen eines Parkplatzes oder einer guten Verkehrsverbindung.

Mit dem Velo zum Bahnhof, mit dem Zug in die Stadt und dann mit dem Tram zum Arbeitsplatz. Wer mit verschiedenen Verkehrsmitteln unterwegs ist, nutzt die sogenannte kombinierte Mobilität. Wichtige Voraussetzung dafür ist eine möglichst reibungslos funktionierende Mobilitätskette. Mit dem neuen überdachten Veloabstellplatz beim Bahnhof Niederhasli ist dabei für genügend Stellplätze gesorgt.



Abteilung Bau und Umwelt